

VÝPIS PRVKŮ 3.NP

OZN.	SCHEMA	MNOŽSTVÍ (UMÍSTĚNÍ)	POPIS	POZNÁMKA
(BZ)	-	Celkový počet v 3.NP: 11 ks	Bezpečnostní značení pro první a poslední stupeň schodiště, snížených průchodů a ostrých hran, fotoluminiscenční terčík žluté barvy, průměr 50 mm, samolepící	-
(Z02)		Celkový počet v 3.NP: 3 ks	Okenní (dveřní) přezka/petlice, kovová s povrchovou úpravou v barvi kovářské černi, ze dvou kusů, jeden kus kotven vruty k okennímu rámu a druhý kus kotven vruty do rámu křídla, dodávka a montáž včetně kotvení a visacího zámku, včetně dřevěné podložky tl.20-30 mm pod kus okenního rámu	Před objednávkou nutno zaměřit na stavbě, výpis prvků nenahrazuje dílenskou dokumentaci, nutné vzorkování s odborem památkové péče
(T01)	schéma viz samostatný náčrt na výkrese	Celkem z 3.NP do 4.NP: Sloupek 65x85 mm/celkem 11,00 m Madlo 40x60 mm/celkem 11,0 m Vodorovný prvek 40x60 mm/celkem 11,0 m Svislice 50x20 mm/celkem 32 m	Nové dřevěné zábradlí z borovice u stávajícího schodiště, budou použity vhodné prvky ze stávajícího zábradlí (budou ošetřeny), jednotlivé prvky budou obroušeny, opatřeny nátěrem proti dřevokazným škůdcům, houbám a plísni, konečnou úpravou pak bude nátěr tvrdým voskovým olejem, součástí je dodávka i montáž včetně kotvení materiálu, kotvení nového zábradlí bude ke stávajícím bočním schodiště	Před objednávkou nutno zaměřit na stavbě, výpis prvků nenahrazuje dílenskou dokumentaci, nutné vzorkování s odborem památkové péče. Budou použity stávající prvky ze stávajícího zábradlí, pokud budou splňovat požadavky nového zábradlí, nově ošetřeny a vhodně osazeny a použity do nové konstrukce zábradlí

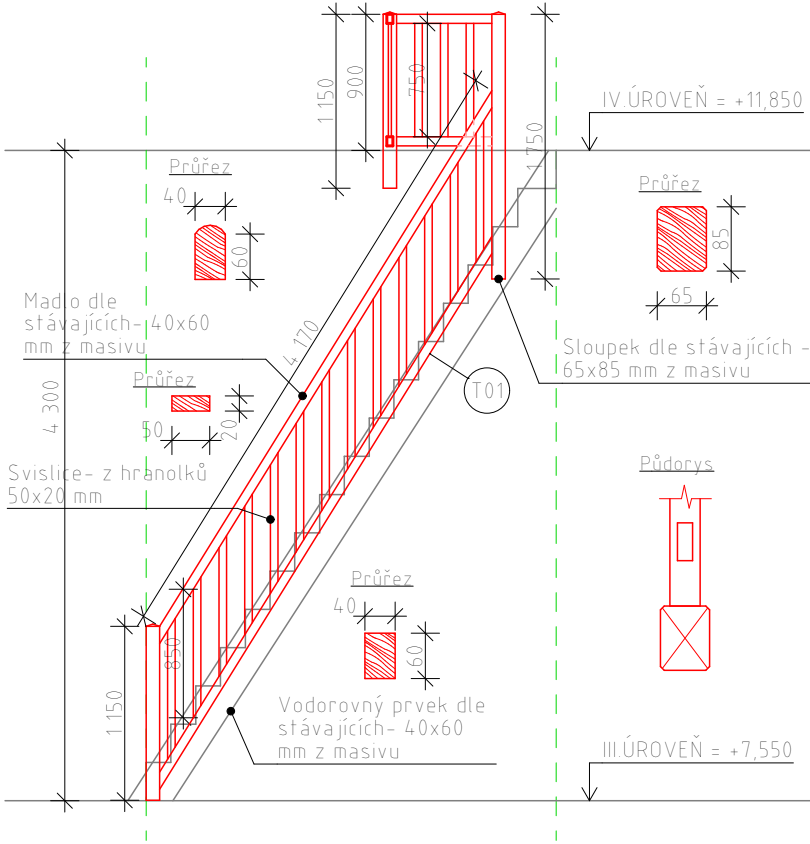
SOUPIS NAVRŽENÝCH PRACÍ 3.NP - NS

- vyspravení omítek hladkými vápennými omítkami, předpoklad rozsahu 50%, včetně vnitřního ostění oken povrch omítek bude kopírovat nerovnosti zdiva (zachování plastičnosti)
- bezbarvá impregnace všech viditelných dřevěných prvků s ochranou proti dřevokazným houbám, plísním a škůdcům, dřevěná podlaha a schodišťové stupně budou také opatřeny bezbarvým voskovým protiskluzovým olejem, výměna poškozených podl. prken v rozsahu 5% z celkové plochy podlah věže
- veškeré viditelné ocelové konstrukce budou očištěny ocelovým kartáčem a dále opatřeny dvojnásobným nátěrem v odstínu kovářské černi
- stávající zábradlí u vnitřního schodiště bude zhotoveno nově, stávající výška zábradlí není vyhovující, budou však použity stávající prvky v maximálním možném rozsahu >> sloupky osazené do nevyhovující výšky mohou být znovu použity s osazením výše (jejich celková výška je odpovídající, jen jsou nevhodně osazeny)
- označení prvního a posledního schodišťového stupně, pouze bodově, dále také označení snížených průchodů
- nový zámek u stávajících oken tak, aby otevření bylo umožněno pouze pověřeným osobám
- nová vnitřní elektroinstalace bude vedena v elektro rostech/žlabech, osvětlovací tělesa budou minimalistická (viz samostatná příloha elektro), stávající drážky po zasekaném kabelovém vedení budou zapraveny vápennou maltou
- reflexní označení ostrých hran u stávajících ocelových táhel
- čistý úklid prostoru věže (ve všech úrovních) vč. mytí oken

POZNÁMKA

- ROZMĚRY STROPNÍCH TRÁMŮ NEJSOU TOTOŽNÉ, V ROZMĚRECH MŮŽE BÝT DROBNÁ ODCHYLKA
- BOČNICE DŘEVĚNÉHO SCHODIŠTĚ JE TLOUŠŤKY 80 MM, SLOUPEK ZÁBRADLÍ MÁ DIMENZE V ROZMĚRU 85x65 MM
- VÝŠKA STÁVAJÍCÍHO ZÁBRADLÍ JE NEDOSTATEČNÁ A NEVYHOVUJE HODNOTÁM POŽADOVANÝCH NORMOU, NĚKTERÉ STÁVAJÍCÍ SLOUPKY BUDE MOŽNO ZACHOVAT, POUZE JE PŘESUNOUT A OSADIT VÝŠE

SCHEMA ZÁBRADLÍ Z 3.NP DO 4.NP



LEGENDA

- STÁVAJÍCÍ KONSTRUKCE
- STÁVAJÍCÍ KCE - CIHELNÉ/KAMENNÉ/SMÍŠENÉ ZDIVO
- STÁVAJÍCÍ KCE - DŘEVĚNÁ PRKENNÁ PODLAHA
- STÁVAJÍCÍ OCELOVÉ KONSTRUKCE
- NOVÉ KONSTRUKCE
- NOVÉ KCE- REFLEXNÍ ZNAČENÍ

<div><div><div>W</div></div><div><div>PROJEKČNÍ & INŽENÝRSKÁ ČINNOST s.r.o.</div></div></div>	Zodpovědný projektant: ING. BOHDAN MRÁZEK		Číslo paré:
	<div></div>		
Akre: Zpřístupnění kostelní věže Nanebevzetí P.M., NJ			
Vypracoval: ING. VENDULA ZIKMUNDOVÁ <div></div>	Stupeň PD:	DPS	<div>S</div> <div><div></div></div>
Investor: Město Nový Jičín, Masarykovo nám. 1/1, 741 01 Nový Jičín	Datum:	01/2025	
	Měřítko:	1:50	
Název výkresu: NS- PŮDORYS 3.NP	Formát:	3xA4	
	Číslo výkresu:	D.1.1- 010	